



Bilag C

*Trafikale forhold omkring skolerne
Trafiksikkerhedsplan 2023*



Albertslund Kommune



Indholdsfortegnelse

Kortlægning af trafikale forhold	3
Indledning og metode	3
Egelundskolen.....	4
Herstedvester Skole	5
Herstedlund Skole	6
Herstedøster Skole	7
Albertslund Lille Skole	8
Aktioner til det videre arbejde.....	9

Kortlægning af trafikale forhold

Skolerne og skolevejene har et særligt fokus i trafiksikkerhedsplanen i forhold til at sikre trygge og sikre veje og stier, som kan understøtte at eleverne bliver selvtransporterende.

Indledning og metode

I forhold til at kortlægge de trafikale forhold omkring skolerne er der gjort følgende:

1. Der er foretaget udtræk fra uheldsdatabasen i forhold til uheld i nærheden af skolen i tidsrummet kl. 7-9 og kl. 13-17, som forventes at være de tidspunkter eleverne færdes på vej- og stinettet. Uheldene har ikke nødvendigvis noget med skoletrafik at gøre, men er interessante i forhold til tidsrummet, hvor eleverne færdes på vejnettet.
2. Udpegningerne fra tryghedsanalysen der er kortlagt i skolens nærområde er gennemgået. Nærområdet er vurderet skole for skole.
3. Der har været afholdt en workshop med alle skolerne i forhold til dels af drøfte trafikale forhold omkring skolerne og dels i forhold til at drøfte trafikale guidelines for skolen. Skolerne har selv meldt ind, hvor de mener, der er trafikale problematikker i nærområdet. De kortlagte problemstillinger er vist på et kort for hver skole.

Desuden har ”Trafik i Børnehøjde” været tilknyttet projektet i forhold til hjælp og sparring i workshopen og guidelines for skolerne.

På de efterfølgende sider dokumenteres problematikkerne ved skolerne ud fra ovenstående metode.

Egelundskolen

Uheldsdata

- Der er ikke registreret uheld i uheldsdatabase.

Udpegninger af skolen

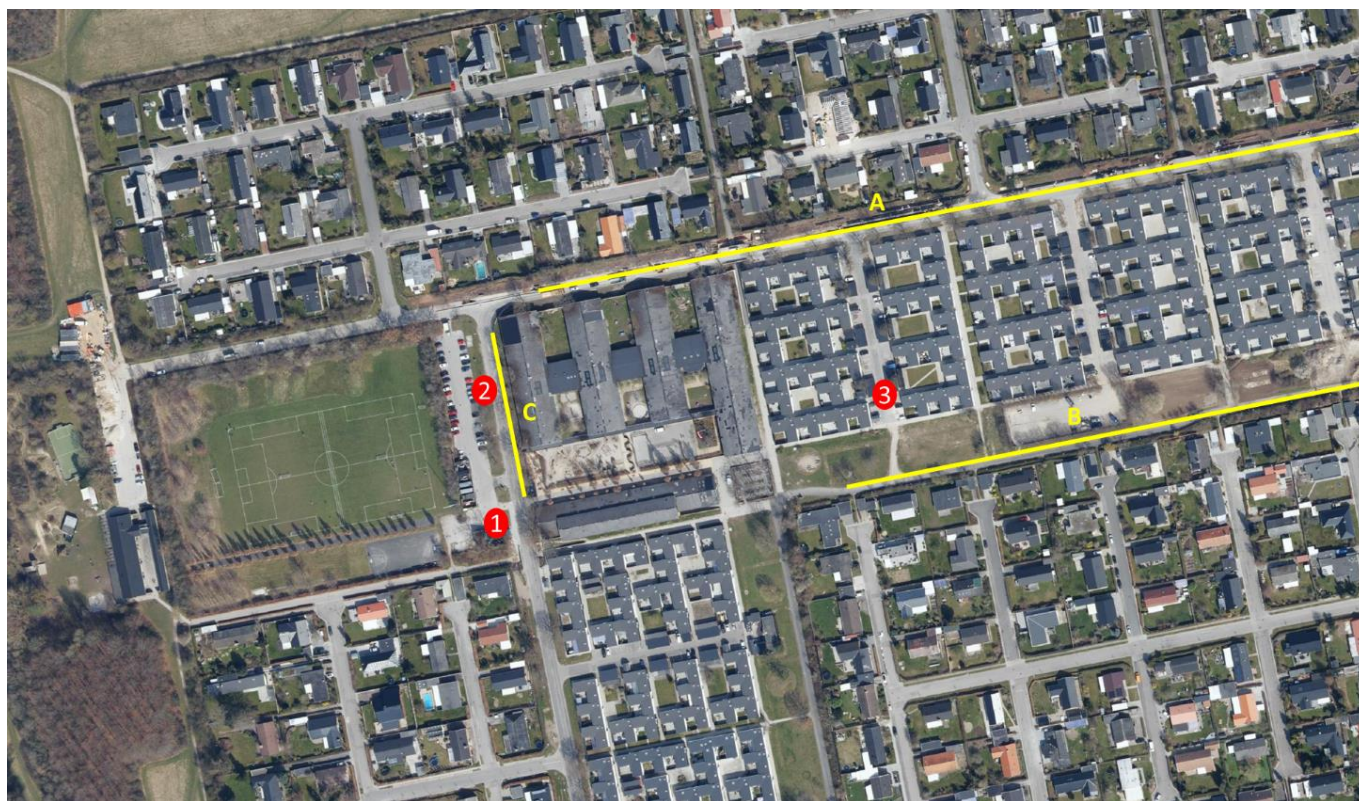
- 1) Kaotisk afsætning, ulovlig parkering og svær adgang til stitunnellen
- 2) Manglende fodgængerforhold på p-plads
- 3) Området anvendes til afsætning

Udpegninger fra tryghedsanalysen

- Høj hastighed på vejen.
- Utydelig opdeling af stien. Cyklister i fare for fodgænger.
- Dårlige afsætningsmuligheder.



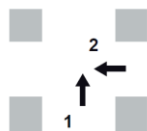
Egelundskolen



Herstedvester Skole

Uheldsdata

- X) Uheldstype 510
Krydsende uden sving
Anden materielskadeuheld



510
Ligeudkørende, krydsende
køretøjer med element 2
fra højre

Uheldssituation 510

Utryghed

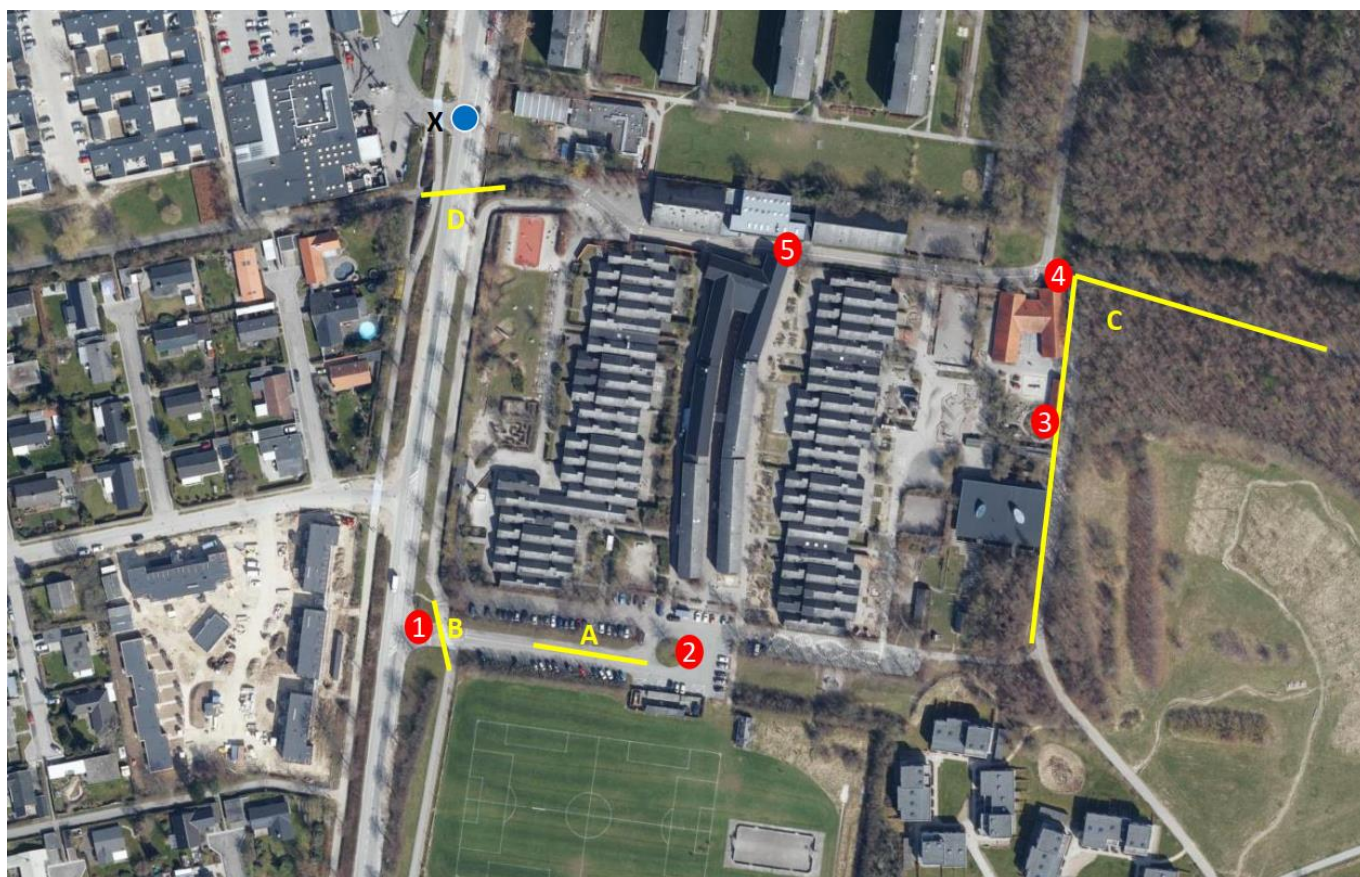
- A) Utryg afsætning område.
- B) Farligt kryds for cyklister. Dårligt udsyn for biler.
- C) Farlige stier for cyklister og fodgænger. Begrænset udsyn.
- D) Farligt kryds for cyklister. Dårligt udsyn.

Udpegninger af skolen

1. Dårlig oversigt ved stikrydsning
2. Kaotisk afsætning
3. Manglende afmærkning og opdeling af sti – cyklister med høj hastighed.
4. Dårlig oversigt.
5. Mange krydsende cyklister mod skolen (venstresving) som er i konflikt med ligeudkørende biler.



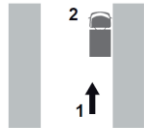
Farligt kryds for cyklister. Dårligt udsyn for biler



Herstedlund Skole

Uheldsdata

- X) Uheldstype 710
Parkeret-køretøj i vejside
Ekstrauheld



710
Påkørsel af parkeret køretøj
i højre gade- eller vejside

Uheldssituation 710

Utryghed

- A) Parkeret køretøjer begrænser udsyn mellem biler og cykler.
- B) Ulovligt parkeret køretøjer. Begrænset udsyn.

Udpegninger af skolen

- 1) "Cykelsnegl" trænger til renovering
- 2) Tunnel under Roskildevej opleves utryg og adgangsveje er ikke egnede til cykeltrafik.
- 3) Kaotisk trafikafvikling med konflikter mellem bilister og bløde trafikanter.



Trafikafvikling med konflikter mellem bilister og bløde trafikanter



Herstedøster Skole

Uheldsdata

- X) Uheldstype 880
Fodgænger ved bakning
Personskadeuheld
- Y) Uheldstype 520
Krydsende uden sving
Anden materielskadeuheld



880
Fodgænger påkørt ved
bakning

520
Ligeudkørende, krydsende
køretøjer med element 2
fra venstre

Uheldssituation 880 og 520

Utryghed

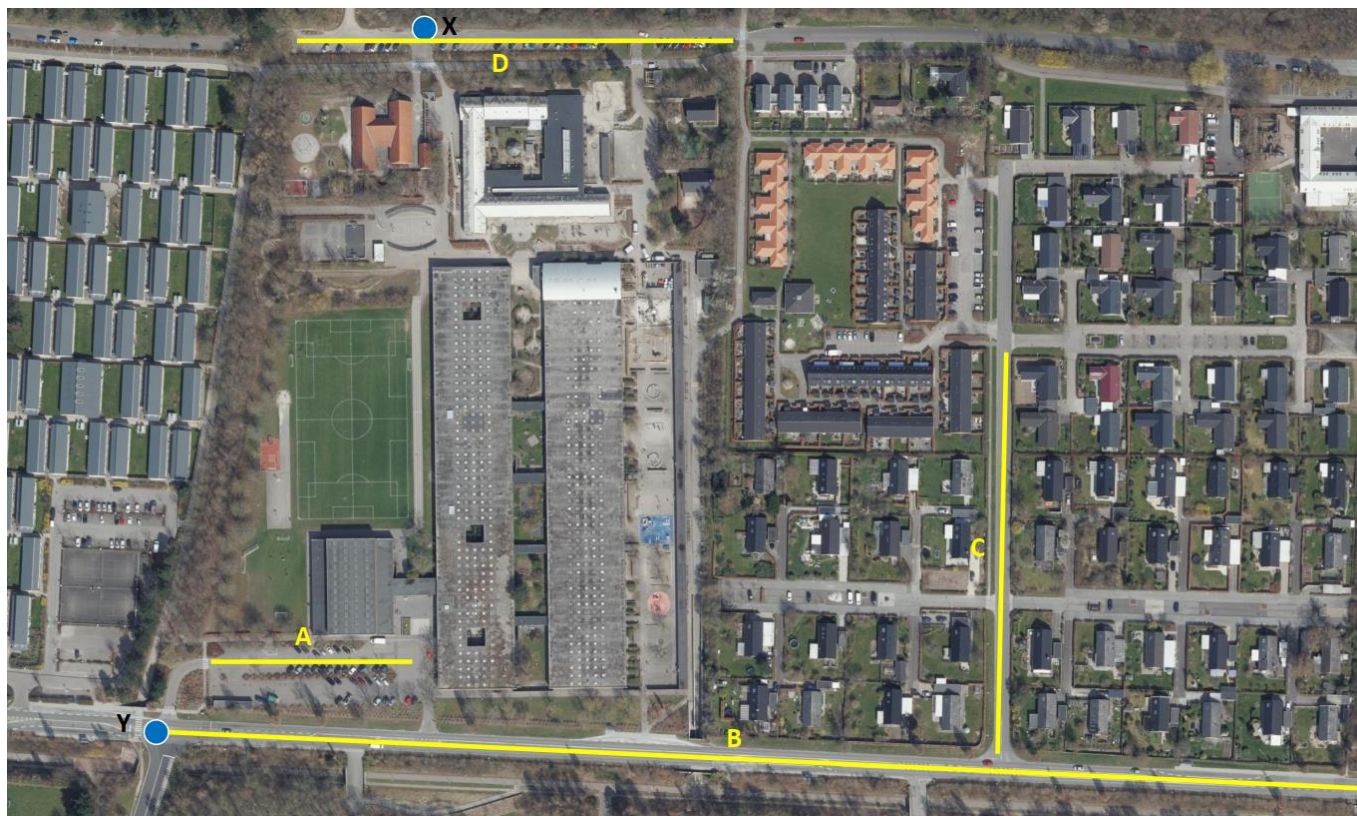
- A) Parkeringspladsen meget usikker for cyklister og gående.
- B) Høj hastighed på vejen. Rødkørsel i krydset ved skolen.
- C) Høj hastighed og stigende trafik.
- D) Høj hastighed. Følrigt kryds for cyklister og gående. Usikker parkeringsplads.

Udpegninger af skolen

- Ingen udpegninger af skolen



Parkeringspladsen usikker for cyklister og gående



Albertslund Lille Skole

Uheldsdata

- Der er ikke registreret uheld i uheldsdatabasen.

Utryghed

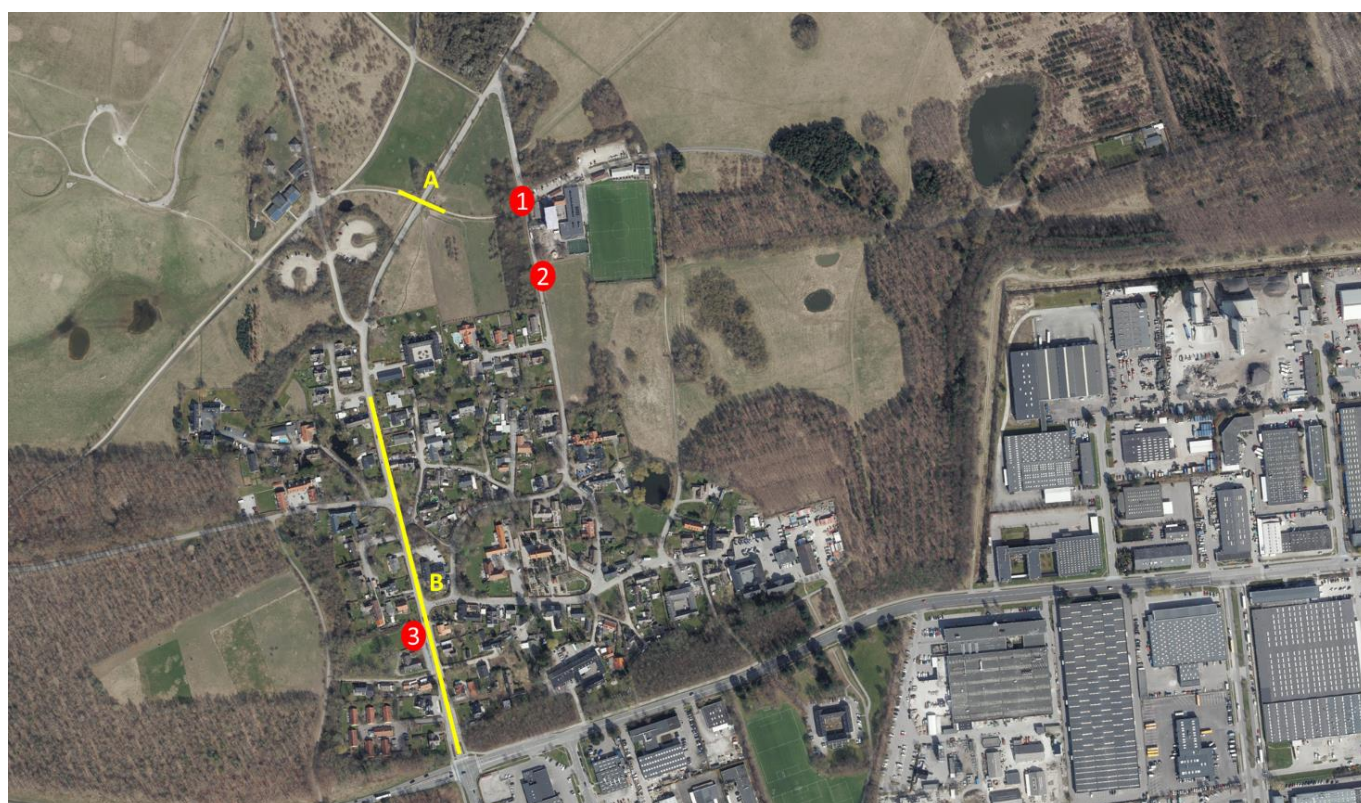
- A) Farligt kryds for cykler. Dårlig mærkeret.
- B) Høj hastighed og tung trafik. Mange steder med dårligt udsyn på strækningen.

Udpegninger af skolen

- 1) Stikrydsning og afsætning i krydsområdet
- 2) Mangler cykelparkering
- 3) Stikrydsning i niveau på vej uden cykelfaciliteter og uden opsyn.



Stikrydsning og afsætning i krydsområdet



Aktioner til det videre arbejde

Overordnet er der flere udpegninger i forhold til at højne trygheden og forbedre trafikikkerheden.

Det vurderes, at der er behov for en samlet kortlægning og inspektion af udpegningerne, inden der kan udpeges egentlige projekter/ombygninger omkring skolerne.

Yderligere vurderes det, at nogle af udpegningerne kan være af driftsmæssig karakter fx i forbindelse med at sikre oversigten.

Derfor foreslås følgende aktioner til prioritering i trafikikkerhedsplanen.

- Skoleankomstsanalyse, hvor trafikafviklingen ved de enkelte skoler kortlægges og der udvikles mulige løsninger.
Økonomi: 0,1 mio. kr. for alle skoler.
- Trafikkerhedsinspektion af de udpegede strækninger omkring skolerne.
Økonomi 0,1 mio. kr. for alle skoler.
- Pulje til tryghed og trafikikkerhed omkring skolerne.
Økonomi: 0,2 mio. kr. årligt.

Bilag

Dokumentet er udarbejdet i forbindelse med Trafiksikkerhedsplan 2023. Det er udarbejdet i et samarbejde mellem RAW Mobility, Trafik i Børnehøjde og Albertslund Kommune.

Trafik & Natur
BY, KULTUR, MILJØ & BESKÆFTIGELSE
Nordmarks Allé 1
2620 Albertslund
+45 43 68 68 68
albertslund@albertslund.dk
www.albertslund.dk



Albertslund Kommune